

MAASTRICHT

leeft!

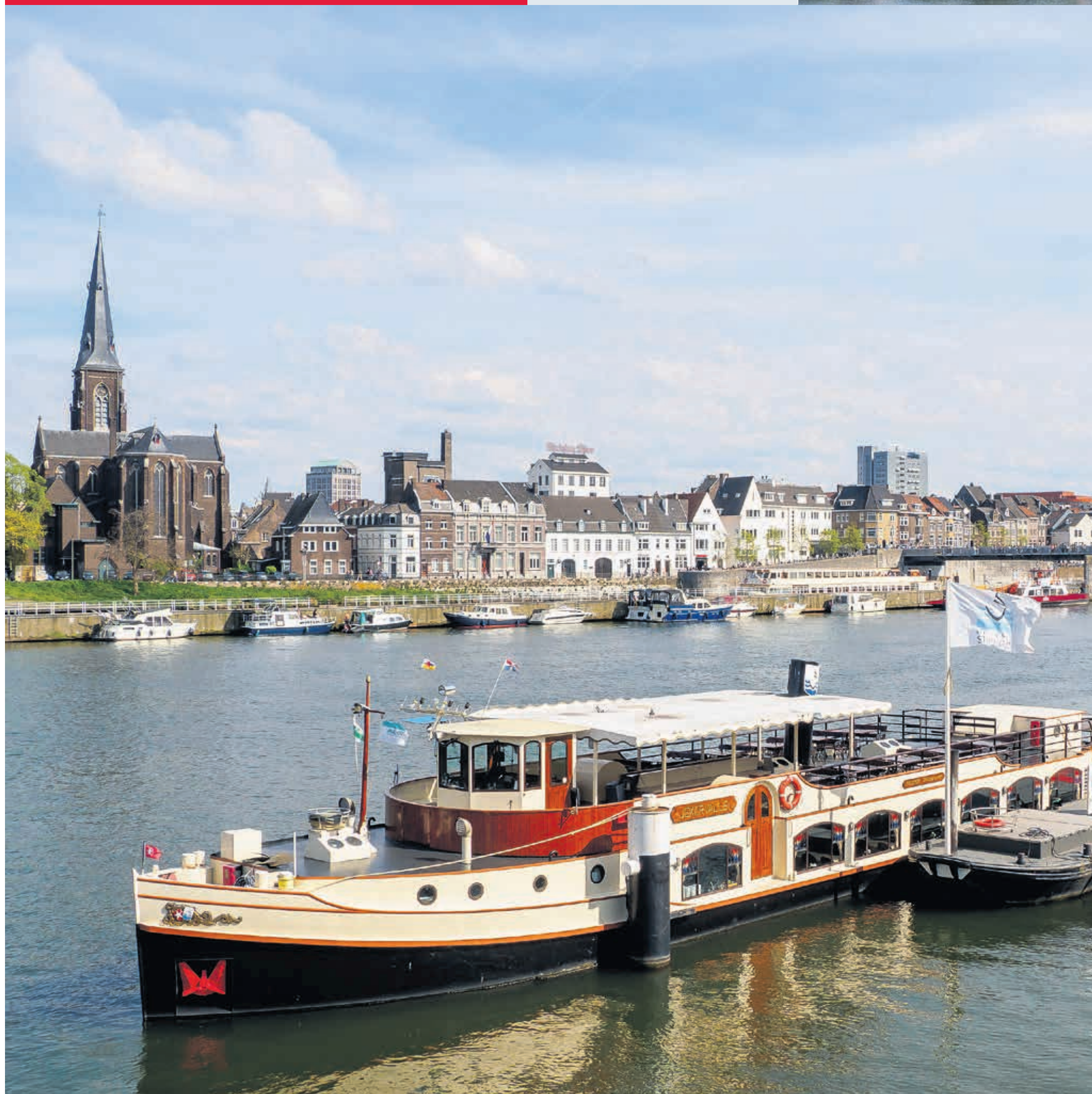
HÉT GRATIS HUIS AAN HUIS BLAD OVER O.A. WONEN, ZORG, ONDERWIJS, MOBILITEIT EN LIFESTYLE IN HÉÉL MAASTRICHT EN OMSTREKEN

IN DE VOLGENDE UITGAVE (MEDIO JULI):

PARKSTAD & MAASTRICHT
VAKANTIE-EDITIE ZUID-LIMBURG

HUIS AAN HUIS MET EEN OPLAGE VAN
209.00 EXEMPLAREN. **BEL** VOOR MEER
INFO EN DE **SPECIALE TARIEVEN**.

JUNI 2023 | NUMMER 06



VAKANTIEGEVOEL

We kennen allemaal wel dat gevoel van voorpret richting zomervakantie. Na een jaar hard werken, heeft iedereen zijn vakantie ruimschoots verdiend. Zodra de temperaturen beginnen op te lopen, gaat het meer en meer te kriebelen om naar deze heerlijke periode in

het jaar toe te leven. De één gaat het liefst naar een ver land, terwijl de ander het lekker dicht bij huis zoekt. Waar je ook naartoe gaat, de zon wordt steeds intensiever en warmer. Lees in deze editie onder andere hoe je je er het beste tegen beschermt. Probeer ook eens het heerlijke zomerse gerecht en kijk wat er allemaal in jouw regio te doen is.

FOTO: JEAN-PIERRE GEUSENS

IN DE VOLGENDE UITGAVE (MEDIO JULI):

PARKSTAD & MAASTRICHT VAKANTIE-EDITIE ZUID-LIMBURG

HUIS AAN HUIS MET EEN OPLAGE VAN 209.00 EXEMPLAREN.
BEL VOOR MEER INFO EN DE **SPECIALE TARIEVEN**.

Wij adviseren u graag over de mogelijkheden.
Mail naar mail@randalesser.nl of bel: +31 (0)650 29 88 07

POWERED BY

Randal Esser
sales & media



HÉT ENERGIELOKET
VAN LIMBURG

BRAND
BROUWHUIS
IN GEBRUIK
GENOMEN

ZIE PAG 13



Het professionele team van de Annadal Kliniek staat voor U klaar!

De Annadal Kliniek is een kleinschalige zelfstandige kliniek en biedt een uitgebreid pakket aan medisch specialistische behandelingen. Artsen en medewerkers hebben oprecht aandacht voor de patiënt. Die persoonlijke benadering is de kracht van de kliniek.

U kunt bij ons terecht voor **verzekerde zorg** binnen de volgende specialismen:

- Orthopedie
- KNO
- Heelkunde
- Plastische chirurgie

Voor een volledig overzicht van onze behandelingen verwijzen wij u naar onze website.

De Annadal Kliniek staat voor een hoge kwaliteit van zorg en korte wachttijden. Neem vandaag nog contact met ons op of benader uw huisarts voor een doorverwijzing.

Voor meer informatie bezoek ook onze **PATIËNTEN INFORMATIE AVOND**.

Exacte data voor deze interessante avond vindt u op onze website.



Brouwersweg 100 C02
6216 EG Maastricht

043 - 347 99 44
info@annadal-kliniek.nl

www.annadal-kliniek.nl

Vanaf 1 juli betaal je extra voor wegwerpbekers en -bakjes met plastic

Den Haag, 1 juni 2023 – Als je vanaf 1 juli eten of drinken afhaalt of laat bezorgen, betaal je extra voor wegwerpbekers en -bakjes die (deels) gemaakt zijn van plastic. Ondernemers mogen die niet meer gratis aanbieden. Ook zijn zij vanaf 1 juli verplicht om een herbruikbare optie aan te bieden. Dat kan op twee manieren: ondernemers vullen de beker of het bakje dat je zelf meebrengt of bieden een beker of bakje aan dat je weer terug kunt brengen. Van wegwerp naar hergebruik. Dat is beter voor het milieu én vanaf 1 juli óók voor je portemonnee.

Elke dag gooien we alleen al in Nederland 19 miljoen plastic bekere en voedselverpakkingen weg die slechts één keer zijn gebruikt. Onnodig veel afval dat vaak op straat en in de bosjes belandt. Om de afvalberg te verkleinen en zwerfafval terug te dringen, voert de overheid maatregelen door om van hergebruik de norm te maken.

Wat betekent dit voor jou?

Om het gebruik van herbruikbare bekere en bakjes te stimuleren, gelden straks nieuwe regels:

Vanaf 1 juli betaal je extra voor wegwerpbekere, -bakjes met plastic als je eten of drinken afhaalt of laat bezorgen. Dit geldt bijvoorbeeld als je een koffie op het

station haalt, een frietje meeneemt bij de snackbar, een maaltijdsalade in de supermarkt koopt of een broodje in plastic bij het tankstation.

De kosten die je maakt voor wegwerpbekere en -bakjes met plastic staan straks apart op de kassabon vermeld. Zo zie je meteen hoeveel extra je betaalt.

Ondernemers zijn vanaf 1 juli verplicht om een herbruikbare optie aan te bieden. Er zijn twee manieren.

Of ondernemers bieden herbruikbare bekere en bakjes aan waarvoor je borg moet betalen en die je terug kunt brengen.

Of ondernemers vullen de beker of het bakje dat jij hebt meegebracht.

De ondernemer kiest zelf welke vorm wordt aangeboden. Ze kunnen er ook voor



kiezen om beide vormen aan te bieden. Vanaf 1 januari 2024 wordt bij consumptie ter plaatse herbruikbaar servies het uitgangspunt. Denk aan de afwasbare mok op kantoor en herbruikbare of hoogwaardig recyclebare bekere en bakjes op festivals en evenementen.

Ondernemers veranderen mee

Ondernemers mogen zelf bepalen hoeveel geld zij vragen voor wegwerpbekere en -bakjes die plastic bevatten. Als richtlijnen geeft de overheid mee: € 0,25 voor een beker

€ 0,50 voor een maaltijd (eventueel met meerdere bakjes)

€ 0,05 voor voorverpakte kleine porties groente, fruit, noten en portieverpakkingen voor bijvoorbeeld beleg en saus. De maatregelen komen voort uit de Europese richtlijn Single Use Plastics, die de impact van producten met plastic in het milieu wil verminderen.

Kijk op rijksoverheid.nl/onderwerpen/afval/regels-voor-wegwerpplastic. Voor ondernemers is informatie over de nieuwe regelgeving te vinden op www.minderwegwerpplastic.nl.



Wees er snel bij voor de solden van start gaan!

Uitzonderlijke kortingen op toonzaalmodellen!



SLAAPCOMFORT GREVEN

Maastrichterstraat 394, 3740 Bilzen (België)
Op slechts 5 minuten van Maastricht!

Tel: 0032 89 503665

Open van maandag tot zaterdag van 10.00 tot 18.00 uur. Zon- & feestdagen gesloten.

www.greven.be

Geniet van een zalige nachtrust met Greven Slaapcomfort

Al meer dan 35 jaar staan wij voor u klaar met persoonlijk advies en kwaliteitsvolle producten. We werken uitsluitend met A-merken en zorgen voor een uitstekende service.



Het kiezen van een goede matras en bedbodeme is van essentieel belang. U slaapt gemiddeld 1/3 van uw leven, het is dus belangrijk dat u goed geholpen wordt in het maken van deze keuze.

Bij ons krijgt u steeds advies op maat.

Samen met u bekijken we wat er mogelijk is, rekening houdend met uw wensen en uw budget.

U kunt bij ons terecht voor

- Boxsprings
- Matrassen

- Lattebodems
- Bedkaders
- Bedzetels
- Relaxzetels
- Kussens
- Dekbedden
- Beddengoed



Wij werken voornamelijk met Belgische en Nederlandse producenten onder meer: Tempur, Velda, Sofabed, Recor bedding, Mecam, ...

De zomervakantie staat voor de deur; doe de vakantiecheck

De zomervakantie staat voor de deur! Je koffers al bijna gepakt. Maar heb je alles al geregeld voor je auto en caravan? We nemen voor de zekerheid even enkele essentiële aandachtspunten met je door, zodat je met een gerust gevoel op vakantie kunt. Doe daarom de volgende vakantiecheck:



DE CARAVAN

De zomer staat écht voor de deur. Mocht je in de lente nog niet eropuit gegaan zijn, dan haal je je caravan nu uit een diepe winterslaap! Voordat je direct door rijdt naar de camping is het belangrijk een aantal punten te controleren:

De bandenspanning

Door het stilstaan kan de bandenspanning wat zijn afgenomen. Direct rijden met een te lage spanning is gevaarlijk. Even controleren dus! De juiste spanning staat genoteerd op de banden. Deze spanning is relatief hoog (zo'n 4,5 bar) vergeleken met een autoband. Gaat de bandenpomp niet tot 4,5 bar? Laat het dan bij een caravanbedrijf doen. Zij gebruiken ook vaak stikstof om de banden op druk te brengen. Een band met stikstof loopt minder snel leeg en wordt minder snel heet onderweg.

De verwarming

Ok, als je alleen zomers naar Zuid Spanje rijdt en verder niet kampeert, heb je je verwarming niet nodig. Maar ehm...menigeen weet helaas uit eigen ervaring te vertellen dat het ook tijdens de zomervakantie in Nederland prettig kan zijn om de verwarming aan te kunnen zetten. Test deze dan ook. De ontsteking luistert vrij nauw, door vuil of een heel klein verdwaald spinnetje kan het zijn dat de verwarming niet aangaat. Dat wil je van tevoren weten! Het systeem laten schoonmaken is dan de juiste oplossing.

Het toiletsysteem

Het toiletsysteem is gemaakt van kunststof. Bij kou kan dit tijdens de winter in de stal-

ling gebarsten zijn. Ook is het pompje gevoelig voor storingen. Vul je systeem met water en kijk of alles werkt.

De caravan schoonmaken

Geef je caravan een flinke schoonmaakbeurt aan de buitenzijde. Verwijder vogelpoep (in stallingen leven vaak vogels), stof en modder van de buitenzijde. Als je dit niet doet, kan vuil vast gaan zitten en dan is het na een aantal maanden zonnicht meer te verwijderen. Gebruik voor het schoonmaken geen allesreiniger of autowasmiddel. Dit is niet gemaakt voor het materiaal van je caravan! Bij de kampeerwinkel zijn speciale middelen verkrijgbaar. Bij een autowasstraat zijn vaak wasboxen waar je met spuiten (en dus je eigen reinigingsmiddel) gemakkelijk aan de slag kunt. Daar zijn ook vaak ladders zodat je makkelijk de bovenkant kunt doen.

De maandenlange gesloten deuren tijdens de stalling zorgt voor een muffe geur aan de binnenkant van je caravan. Poets deze daarom grondig. Zet de deur, de ramen en het bovenluikje open, haal de losse delen zoals tapijt en kussens even weg. Begin alles even te stofzuigen en haal daarna een natte doek over de oppervlakken.

De verlichting caravan

Je bent zelf verantwoordelijk voor de trekhaakaansluiting. Het checken van deze aansluiting is essentieel als je met een caravan op vakantie gaat. Heb jij een auto met een afneembare trekhaak? Controleer of deze goed bevestigd zit. Koppel vervolgens je caravan aan en ga vervolgens na of de verlichting van de caravan werkt.

Ook is het essentieel dat er voldoende profiel en niet te veel slijtage op de banden zit. Nieuwe banden hebben tussen de 7 en 9,5 millimeter aan profiel. De wettelijke minimale profieldiepte in Europa is 1,6 millimeter, maar volgens de ANWB is het veiliger om je banden bij uiterlijk 2 millimeter dikte te vervangen.

DE AUTO

Er zijn voldoende belangrijke zaken om toch even te checken voordat je een lange reisweg aflegt. Vertrouw je het niet, heb je geen tijd of heb je twee linker handen? Rijd dan even door naar de garage voor een vakantiecheck. Voor de 'zelfchecker' leggen we hier uit wat je van thuis uit kunt keuren.



Het oliepeil

Motorolie heeft een belangrijke functie in de auto: het is een smeermiddel voor verschillende onderdelen in je auto en is ook een koel- en reinigingsmiddel. Het oliepeil is eenvoudig zelf te controleren. Dit dien je sowieso al eens per maand te doen, maar is extra van belang bij een lange reis. Hiervoor dient de motor wel koud te zijn. Verder is het handig als je auto waterpas staat. Neem voor de zekerheid altijd een liter reserve-olie mee op reis.

De banden en bandenspanning

Je autoband loopt altijd iets leeg, namelijk zo'n 2 tot 5 procent per maand. Dit komt door de hoge luchtdruk in de band en het feit dat rubber lucht doorlaat. Rijden op te zachte banden zorgt voor een hoger energieverbruik en een slechtere wegligging. Maar liefst 60 procent van alle auto's in Nederland rijdt met een te lage bandenspanning, meldt de ANWB. Check daarom regelmatig je bandenspanning. Zo bespaar je al gauw 150 euro aan brandstof.

Bij een volgepakte auto en veel inzittenden is de juiste bandenspanning extra belangrijk. Je kunt dit bij veel tankstations controleren. In het auto-instructieboekje, bij de luchtpomp of in de deurstijl vind je voor jouw banden de voorgeschreven spanning.

De verlichting

Test zelf even alle lampen voor je op reis gaat, want met goede verlichting ben jij onderweg zichtbaar én zorg je ervoor dat je zelf goed ziet tijdens het rijden. Laat iemand een rondje om je auto lopen, terwijl jij zelf alle lampen (zoals de kentekenverlichting, het stadslicht, dimlicht, de mistlampen en het derde remlicht) vanuit de auto bedient. Zo weet je zeker of alles het doet.

De koelvloeistof

Koelvloeistof – de naam zegt het al – is een koelmiddel dat ervoor zorgt dat de warmte van jouw motor kan worden afgevoerd en de motor niet oververhit raakt. Bij het bekijken van het peil is het belangrijk dat de motor – net als bij de motorolie – niet warm is. Verder is het handig dat de auto waterpas staat. Je dient de vloeistof bij te vullen als het peil onder het minimum staat. Dit kun je aflezen aan de streepjes op het transparante reservoir. Vaak geeft het dashboard aan als de koelvloeistof bijgevuld moet worden. Neem voor de zekerheid altijd een liter reserve-koelvloeistof mee op reis.

Ruitenwissers en ruitensproeiervloeistof

Maken je ruitenwissers enorm veel geluid of laten ze strepen achter? Dat betekent dat het hoog tijd is om de wisserbladen te vervangen. Ook wil het schoonmaken van je wissers weleens helpen. Als je onvoldoende ruitensproeiervloeistof in je auto hebt zitten, kun je je autoruiten niet schoonmaken als ze vuil zijn. Dit kan gevaarlijke situaties opleveren. Vul het reservoir totdat het vol is. Er bestaan twee soorten ruitensproeiervloeistof: een zomer- en een wintervariant. De zomervariant is vaak geel of roze, de wintervariant blauw.

Bron: bnnvara.nl en ilovekamperen.nl



Het wordt spannend op de vierde bij Berden!

De eerste contacten tussen Paul Berden en Ton Harmes van Boekhandel Dominicanen vonden plaats in het eerste jaar van de coronapandemie, in 2020. Ze benaderden ons met interesse om te praten over de mogelijkheden van een boekhandel in hun warehouse op de vierde verdieping van de promenade. Nu wilde het toevallig dat wij net bezig waren met een onderzoek naar de haalbaarheid van een boekhandel in Heerlen/Parkstad, waaruit bleek dat er zeker kansen lagen.

Op de 4e verdieping van een warehouse een boekhandel beginnen is tegenwoordig niet vanzelfsprekend. Echter, met Coffeelovers, Lunchcafé Ambiance en Kookwinkel BYVERSLOOT die zich in warehouse Berden bevinden in een nieuw hybride concept, wordt het wel aantrekkelijk. We hebben architecten Welten en Eliëns gevraagd om dit idee verder uit te werken, waarbij zij de hele 4e verdieping onder handen hebben genomen. Alles is verwijderd en er zal straks een compleet nieuwe 4e verdieping staan.

Wat ons aanspreekt is de sterke positie die Berden al jarenlang in Heerlen en Parkstad heeft. Deze positie kan goed worden gecombineerd door een ruime boekhandel en Coffeelovers toe te voegen en op een vernieuwende manier te combineren met het bestaande Lunchcafé en de kookwinkel.

Maar wat maakt het nu spannend?

Allereerst kom je, wanneer je met de roltrap naar boven gaat, direct in het midden van de 1500 m² grote vierde verdieping terecht. Hier zie je meteen het Lunchcafé aan je linkerkant, de kookwinkel aan je rechterkant en loop tussen de boeken door, met uitzicht op de tuinkamer van Coffeelovers. Rondom straalt het buitenlicht dat door drie zijdes naar binnen valt, je tegemoet. Wanneer je naar de balustrade aan de buitenkant loopt, heb je een prachtig uitzicht over Heerlen, met in de verte de groene heuvels van Parkstad. Alles is ruim opgezet en de inrichting van de winkel en het Lunchcafé zijn op elkaar afgestemd. Je kunt op je gemak door de verschillende ruimtes slenteren, waarbij er vrijwel geen afscheidingswanden zijn gebouwd. Op de balustrade kun je aan drie kanten rondlopen, zijn er terrassen en groenvoorzieningen, en kun je buiten snuffelen in speciale bakken met tweedehands assortiment. Kortom, er is van alles te zien en te ontdekken!

Bij mooi weer kun je buiten lunchen en genieten van heerlijke cappuccino's. De speciale multifunctionele ruimte biedt mogelijkheden voor exposities, vergaderingen, productpresentaties, enzovoort. Deze ruimte heeft twee glazen wanden die volledig kunnen worden geopend, zodat je overdekt toch buiten kunt zitten. Het terras bij Lunchcafé Ambiance is ook deels overdekt, waardoor je daar beschut zit tegen de wind. De tuinkamer van Coffeelovers wordt een bijzondere plek waar je het gevoel hebt dat je lekker in de tuin zit, zelfs midden in de winter. Op deze manier combineren we binnen en buiten op een spannende manier!

Wat gaat Dominicanen hier brengen?

Onze boeken- en muziekvloer beslaat ongeveer 450 m² vloeroppervlakte en biedt ruimte voor een breed en diep assortiment boeken in grotendeels ronde opstellingen. Daarnaast hebben we een speciale muziekafdeling met cd's en vinyl. Ons assortiment varieert van kinderboeken tot filosofie, van kunst tot thrillers, en van wandelgidsen tot reis- en kookboeken. Daarnaast bieden we ook tijdschriften en een grote collectie voornamelijk Engelstalige boeken aan. Uiteraard mogen onze 'non-books' niet ontbreken en vergeten we zeker niet het regionale aanbod. Er verschijnen voortdurend nieuwe boeken over Zuid-Limburg, Heerlen, Kerkrade, Sittard en vele andere Limburgse steden die we graag willen presenteren, waaronder boeken van Uitgeverij TIC en uitgeverij Van Dorp. Op deze manier wordt het heerlijk struinen tussen de boeken, muziek en kookartikelen van BYVERSLOOT een plezierige en interessante tijdsbesteding, waar je altijd wel iets vindt voor je partner, als verjaardagscadeau of gewoon omdat je de laatste Pfeijffer 'Alkibiades' nog op je lijstje hebt staan.

Hoe gaat de winkel heten en kun je ook online winkelen?

Het ligt voor de hand om op zoek te gaan naar een Latijnse naam, echter Boekhandel Dominicanen is ook in het oostelijke deel van Limburg een bekende winkel. Daarom hebben we besloten om hiervan gebruik te maken en onszelf te presenteren als Boekhandel Dominicanen Heerlen. Zo wordt goed zichtbaar dat we nauw samenwerken met de Dominicanen in Maastricht en dat we hier in Heerlen gevestigd zijn. Op de website zullen de voorraden van zowel Heerlen als Maastricht zichtbaar zijn bij de titels. Je kunt dus gewoon via www.boekhandeldominicanen.nl winkelen voor zowel Maastricht als Heerlen.



Artist's impression - boekhandel

Organiseren jullie ook evenementen?

Op deze vraag kunnen we volmondig 'Ja' antwoorden! We hebben een speciale multifunctionele ruimte voor exposities, maar ook plekken in de winkel waar tevens exposities kunnen worden gehouden. Dit biedt allerlei kansen. Met de aanwezigheid van een vleugel kunnen we ook kleinere concerten organiseren met verschillende musici, bijvoorbeeld op zondag rond het middaguur. In Maastricht werken we al samen met tal van instellingen, kunstenaars en stichtingen op het gebied van literatuur, muziek, theater, onderwijs, beeldende kunst, enzovoort. Ook in Heerlen willen we graag deze samenwerking met iedereen verder ontwikkelen. Er zijn talloze mogelijkheden voor crossovers tussen koken, voeding, lifestyle en alles wat te maken heeft met keukenmaterialen, enzovoort.

Wat worden de openingstijden en verdere service?

Nu we op de vierde verdieping van Berden deze vier bedrijven exploiteren, sluiten we aan bij de openingstijden van Berden.

Door onze intensieve samenwerking met Dominicanen in Maastricht zullen we elkaars voorraad beschikbaar stellen en zichtbaar maken. Dagelijks vindt er transport plaats vanuit ons nieuwe servicecentrum in Maastricht, waar alle boeken, cd's, vinyl en non-books worden ontvangen en verwerkt voor zowel de winkel in de Dominicanenkerk als op de vierde verdieping bij Berden. Hierdoor kunnen we gemakkelijk en snel producten van de ene naar de andere winkel laten komen voor onze klanten. Hierdoor heb je dat ene boek altijd snel in je bezit!

En personeel?

De kennis en kwaliteit die we de afgelopen jaren hebben opgebouwd, dankzij de grote inzet van onze medewerkers, zullen we ook inzetten op de vierde verdieping bij Berden. Sterker nog, een aantal medewerkers woont in Heerlen en zal zowel in Heerlen als in Maastricht blijven werken. Natuurlijk zullen ook nieuwe collega's uit Heerlen/Parkstad bij ons een prettige werkplek vinden. Het is erg positief dat er al mensen zijn die zich spontaan hebben gemeld en een open sollicitatie hebben gestuurd. Het vormen van een nieuw 'Team Dominicanen Heerlen' wordt daardoor ook weer een spannende aangelegenheid. Op dit moment wordt er in Heerlen op allerlei gebieden veel geïnvesteerd en zijn er veel nieuwe ontwikkelingen, ook in het centrum van de stad. We zijn erg blij met de trend om studenten weer meer in het centrum te laten studeren en wonen. Vanuit onze ervaring in Maastricht zien we dat dit de levendigheid van de stad sterk bevordert. Zo krijgt Heerlen meer kleur op de wangen en gaat de stad nog meer bruisen, en dat verdient Heerlen! Wij dragen daar graag aan bij. Houd onze social media en website in de gaten voor de laatste updates rondom de exacte openingsdatum en natuurlijk onze interessante openingsacties. We zien je graag zeer binnenkort in Heerlen!



Artist's impression - Coffeelovers bar



Artist's impression - Tuinkamer Coffeelovers



MILJOENENLIJN

Leukste uitje van Limburg
GENOMINEERD
AANWB 2023

INFO EN TICKETS: WWW.MILJOENENLIJN.NL
STATIONSTRAAT 22, SIMPELVELD (ZUID-LIMBURG)



Miljoenenlijn

Stap op Station Simpelveld in de stoomtrein en ontdek de Miljoenenlijn, een prachtige spoorlijn dwars door het Zuid-Limburgse Heuvelland. Laat je meevoeren door het betoverende landschap en maak een nostalgische reis terug in de tijd.

Het grote stationsemplacement van Simpelveld in het ontdekken waard: een bruisende plek waar ooit lange mijntreinen vol steenkool (het zwarte goud) vertrokken naar alle hoeken van het land. Reizigers begonnen hier aan een avontuurlijke treinrit naar diverse verre Europese bestemmingen.

Breng ook een bezoekje aan de werkplaats en het treinendepot in Simpelveld, waar al het rijdend materieel door de ruim 270 enthousiaste vrijwilligers wordt onderhouden. Geniet daarna van een heerlijke kop koffie met Limburgse vlaai of van huisgemaakte soep in de gezellige stationsrestaurant 'Brasserie Perron 4'. Ga je liever een ontspannen wandeling

of mooie fietstocht maken in het Heuvelland? Neem de stoomtrein en ontdek bijzondere startpunten van je route. Of wandel terug naar het station waar je bent opgestapt.

De Miljoenenlijn, beleef de romantiek van het reizen uit lang vervlogen tijden en droom weg in het luxe pluche van de 1e klasse rijtuigen...

Koop je tickets online via www.miljoenenlijn.nl en krijg korting!

Miljoenenlijn
Stationstraat 22
6369 VJ Simpelveld (Zuid-Limburg)
www.miljoenenlijn.nl
info@miljoenenlijn.nl

VISTA College en Gilde Opleidingen ontvangen ruim 1,7 miljoen subsidie

VISTA College en Gilde Opleidingen hebben gezamenlijk een subsidie van ruim 1,7 miljoen euro ontvangen uit het Regionaal Investeringsfonds MBO. Van het toegekende bedrag gaat 1,1 miljoen naar mbo-opleidingen op het gebied van veiligheid, terwijl 660.000 euro bestemd is voor retailopleidingen. Deze investeringen zullen een significante impact hebben op de vaardigheden en expertise van mbo-studenten, zodat zij beter uitgerust zijn om aan de eisen van de arbeidsmarkt te voldoen.



Andere vaardigheden voor handhavers en beveiligers

Als gevolg van de ligging van de provincie, is Limburg extra kwetsbaar voor (ondermijnende) criminaliteit, drugsproductie, illegale huisvesting van arbeidsmigranten en afvaldumpingen. Om deze uitdagingen het hoofd te bieden, moeten handhavers beschikken over vaardigheden, zoals mentale en fysieke weerbaarheid en sterke communicatieve bekwaam-

heid. Om deze nieuwe vaardigheden te ontwikkelen, werken VISTA College en Gilde Opleidingen nauw samen met gemeenten, betaalde voetbalorganisaties, beveiligingsbedrijven en defensie. In de komende jaren worden 1.100 studenten (modulair) opgeleid in het vernieuwde en geïnnoveerde Centrum voor Innovatief Vakmanschap, waarbij gebruik wordt gemaakt van nieuwe technologieën zoals VR, AR en XR.

Inspelen op nieuwe ontwikkelingen in de retail

Daarnaast staat de retailsector, zowel food als non-food, voor grote uitdagingen om winkels en winkelgebieden toekomstbestendig te maken. Door de ligging van Limburg tussen België en Duitsland zijn veranderingen in de sector in onze provincie groter dan in de rest van Nederland. Samen met partners zoals de Gemeente Roermond en retailonderne-

mers zetten VISTA College en Opleidingen in op de ontwikkelingen in de sector. Het opleidingsprogramma vindt plaats in hybride leeromgevingen, waarbij studenten leren en werken in de praktijk. Ze worden hierbij ondersteund en gecoacht door docenten en experts uit de beroepspraktijk. Daarnaast wordt ernaar gestreefd om bedrijven te helpen met vraagstukken op het gebied van duurzaamheid, digitalisering en logistiek.

Evenementen die je niet wilt missen

Borrel Noten | 1 juli t/m 31 augustus

Ontdek de ultieme zomerse melodieën en laat je meeslepen door het muzikale spektakel van Borrel Noten, hét live muziek-evenement waar goede sferen, goede klanken en een vakantiegevoel samenkomen. Laat je verrassen door een eclectische mix van genres, van jazz tot pop en van soul tot klassiek. Iedere avond staat er een andere band of artiest op het podium. Ga samen met je geliefden of roep je vrienden bij elkaar. Sit back, relax and enjoy!



Terra Nova at Het Front - 5 year anniversary | 1 juli

De terugkeer van Terra Nova brengt het Front tot leven met een bruisend festival! Deze keer met een bijzondere editie: het 5-jarig bestaan van Terra Nova. Een reden voor een goed feestje. Laat je betoveren door de muziek waar je gegarandeerd niet stil op kunt blijven staan. Dit unieke buitenfestival belooft een dag vol plezier en zomerse sferen op een geweldige locatie. Verzamel je vrienden en maak er samen een onvergetelijke tijd van. Zorg ervoor dat je dit evenement met grote letters in je agenda noteert, want dit feestje wil je niet missen.

Bazaar du Sud x Sphinxmarkt | 15 juli

Ben jij klaar voor de zomereditie van Bazaar du Sud? Ook deze editie wordt deze creatieve pop-up markt gehouden in het Sphinxkwartier. Dit keer in samenwerking met Sphinxmarkt. Laat je verrassen door de veelzijdigheid van dit event. Ontdek onder andere unieke producten van lokale makers, geniet van sfeervolle live muziek, smul van heerlijk eten en smaakvolle drankjes en maak een korte wandeling door het Frontenpark. Ook voor de kleintjes zijn er leuke kinderactiviteiten om zich te vermaken. Een dag vol hoogtepunten!

Orgelfestival L'Europe & L'Orgue | 4 juli t/m 22 augustus

Het internationale orgelfestival L'Europe & L'Orgue start op 4 juli met een bijzonder openingsconcert in de Sint Servaasbasiliek, uitgevoerd door organist Marcel Verheggen en kamerkoor Studium Chorale. Het festival omvat optredens van verschillende organisten, waaronder Christian Tarabbia, Johann Vexo, Matthias Havinga, Remy Syrier, Eberhard Lauer, Laureto Aramendi en Christine Moraal. Op vrijdagen zijn er lunchconcerten en op dinsdagen zijn er avondconcerten in verschillende basilieken en kerken in Maastricht. Absoluut een bijzondere ervaring.

Plantiarchy tentoonstelling | 4 juli t/m 3 september

Betreed de betoverende wereld van 'Plantiarchy' bij Marres! Deze tentoonstelling transformeert het huis van Marres tot een weelderig plantenrijk, waarin de planten de leiding hebben. Maak kennis met een omgekeerde realiteit, waarin een gigantisch bos ondersteboven groeit door de ruimtes. Ontdek het boven- en ondergrondse leven van planten. Laat je verrassen door de intrigerende documentaire 'The Plantiarchy', die



de geschiedenis, het heden en de toekomst van een invasieve plantensoort onthult. Het kunstenaarscollectief Sunflower Soup stelt de overheersing van de mens over de natuur ter discussie en nodigt uit tot nieuwe vormen van samenwerking en bewustzijn. Laat je meevoeren in deze zintuiglijke en verbeeldingsrijke ervaring, waarin de ware kracht van planten tot uiting komt.



André Rieu op het Vrijthof | 6 t/m 23 juli

Beleef een verbluffende tijd op het Vrijthof tijdens de zomerconcerten van André Rieu. Het plein wordt omgetoverd tot een betoverende plek waar je geniet van de prachtige muziek van deze getalenteerde violist en zijn Johann Strauss Orkest. Of je nu kaarten hebt voor midden op het plein of voor een van de terrassen op het Vrijthof, het belooft hoe dan ook een sfeervolle avond te worden om nooit te vergeten.

Vier de zomer in Maastricht

De zomer is aangebroken en Maastricht bruist van de zomerse energie. Geniet van heerlijke avonden op het terras en ontdek de leukste culturele activiteiten en evenementen. Creëer onvergetelijke herinneringen en omarm de levendigheid van de stad. Laat de zomer in Maastricht jou betoveren.



Proosten met een verfrissende dorstlesser

Op een warme dag is er niets zo lekker als een heerlijk, verfrissend drankje dat je dorst lest. Een lekker alcoholvrij drankje met net dat extraatje is hierbij een echte verwennerij. Denk bijvoorbeeld aan een smaakvolle mocktail, een huisgemaakte ijsthee of een versgeperst sapje. In de stad kun je bij genoeg zaakjes terecht voor een verrassend drankje.

Wil je ontdekken waar?

Scan de QR-code voor onze aanraders.



Van sorbet tot gelato: de ultieme gids voor ijsfanaten

Lekker als verfrissend tussendoortje en heerlijk als dessert: ijs! Of je nu even de deur uitgaat voor een avondwandeling of trek hebt in een traktatie, in de stad heb je keuze uit een ruim scala aan ijszaken. Ben jij een echte ijsliefhebber? Dan is er niets leukers dan het ontdekken van zaakjes waar je nog nooit een ijsje hebt gegeten. Laat je deze zomer meevoeren langs kleurrijke ijstoonbanken en proef romig ijs, zoete sorbets en exotische smaken. Van ambachtelijke ijsmakers tot hippe gelateria's, Er is voor ieder wat wils. Ontdek de zomerse gelukzaligheid door de QR-code te scannen.



Nieuwkomers op Preuvenemint

MAASTRICHT - Het Preuvenemint in Maastricht zal dit jaar vier nieuwe deelnemers verwelkomen. Onder deze primeurs is ook voormalig driesterrenchef Jacob Jan Boerma.

Boerma, die vier jaar geleden zijn driesterrenrestaurant heeft gesloten, zal samen met de Maastrichtse 'Foodtastic Traveler' Yves Silvain van 24 tot en met 27 augustus een stand bemannen op het Vrijthof. Ook Hoeve de Eik uit Epen maakt voor het eerst zijn opwachting op het evenement, samen met de Maastrichtse combinatie van gastrobar Dock Five en Thiessen Wijnkoopers. Ron Gastrobar van Ron Blaauw uit Amsterdam maakt het viertal nieuwkomers compleet.

Het culinaire festijn, dat dit jaar zijn 40ste editie viert, keert terug naar zijn Lim-

burgse 'roots'. De focus ligt op streekproducten en gerechten uit de regio. Bezoekers kunnen de liefde en vakmanschap ervaren die in deze producten worden gestoken. Verse producten worden rechtstreeks van het land naar de keuken gebracht, met minimale tussenstappen, aldus het organiserende Struyskomitee.

De opbrengst van het Preuvenemint gaat naar verschillende lokale goede doelen. Aanvragen hiervoor kunnen tot 1 juli worden ingediend.

Jacob Jan Boerma en Yves Silvain.



Extra uitvoering Toejoer d'n Tour

GRONSVELD - Wegens uitverkochte zalen voor de eerste twee voorstellingen presenteert Toneelvereniging Gruetes zondag 9 juli een extra voorstellingsdag van de zomerkomedie Toejoer d'n Tour in de Harmoniestraat in Gronsveld. De shows op 7 en 8 juli waren binnen twee dagen uitverkocht.

Het verhaal speelt in 1981. In Maastricht vond net de eerste Eurotop plaats. Gronsveld stelt zich op hetzelfde moment kandidaat als etappeplaats van de Tour de France om het dorp internationaal op de kaart te zetten.

De sectie Komedie van Gruetes brengt met Toejoer d'n Tour een heerlijke zomerkomedie vol verwickelingen en verwarringen over de liefde van voor de Tour de France. Want welk evenement geeft zo'n zomers gevoel als de Ronde van de Frankrijk?

De komedie van de Maastrichtse regisseur en schrijver Peter Noten begint om 14.30 uur. Kaarten zijn voor 15 euro te koop bij café Groesselt, Stationsstraat 21 in Gronsveld.

Jubileumvoorstelling in Paenhuis

RIEMST - Theatergezelschap Maos en Neker uit Maastricht wijkt voor het jubileumfeest uit naar het Riemst (B).

Onder de noemer 'Veerteg meh nog lang neet veerdeg' brengt het gezelschap haar jubileumvoorstelling bij 't Paenhuis in Riemst op de planken. Een keuze die uit nood geboren is, aldus het gezelschap, omdat in Maastricht geen geschikte zaal voorhanden is. De nieuwe middenzaal met 350 plaatsen bij Theater aan het Vrijthof laat nog tot het najaar van 2027 op zich wachten.

't Keerhoes zoekt beheerder voor minibieb

CADIER EN KEER - oor de minibieb bij 't Keerhoes, aan de Limburgerstraat in Cadier en Keer, wordt gezocht naar een nieuwe beheerder. Bij de kleine bibliotheek, ter grootte van een kastje, kunnen buurtbewoners gratis boeken lenen. „De beheerder is verantwoordelijk voor het bijhouden van het boekenaanbod - er is een depot waar deze kunnen worden opgehaald - en het schoonhouden van de bieb. Als er schade is kan deze gemeld worden bij de coördinator”, legt de gemeente Eijsden-Margraten uit.

Belangstelling? Stuur een mail naar info@nicolemulkens.nl

Een warm zonnetje is heerlijk, maar wees alert!

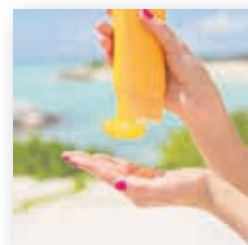
De zon heeft zich in de eerste helft van dit jaar nog niet zo heel vaak laten zien, maar de vooruitzichten voor de zomer van 2023 zien er goed uit als je de weersvoorspellingen moet geloven. Heerlijk om weer eens lekker te kunnen bakken in de zon, maar let op! Hoe prettig een warm zonnetje ook mag aanvoelen, zorg dat je voldoende voorzorgsmaatregelen neemt voordat je de zon opzoekt. Zeker in warme landen in het diepere zuiden is de warmte verraderlijk! Zorg dus altijd voor een goede bescherming van je huid.

Hoe kies je een goede zonnebrandcrème?

Zonnebrandmiddelen zijn er in veel soorten en maten. Waar let je op als je een zonnebrandcrème koopt? En hoe weet je

dat die goed is? We helpen je op weg met deze tips.

1. Kies wat voor soort je prettig vindt; ze beschermen even goed.
2. Kies een hoge beschermingsfactor.



Gebruik het liefst minimaal factor 30. Heb je een donker huidtype? Dan kan dit advies anders zijn.

3. Neem voor kinderen minimaal factor 30 of 50.

Er zijn zonnebrandproducten die speciaal zijn ontwikkeld voor kinderen. Vaak hebben deze producten minder toegevoegde stoffen, zoals parfum. Gebruik zeker minstens factor 30 of 50. En houd baby's helemaal uit de zon.



Ontdek 330.00 m² speelplezier

Een frisse duik tijdens het spelen?
...ook dát kan in Steinerbos

Gezellig de Alpaca's uitlaten?
...ook dát kan in Steinerbos

Ga voor tickets en meer info naar
www.steinerbos.nl

Stadhouderslaan 220 | 6171 KP Stein
+31 (0)46 – 426 8000
info@steinerbos.nl

Volg ons ook op  



Belevenispark Steinerbos

Belevenispark Steinerbos is maar liefst 33 hectare groot. Dat zijn wel geteld 60 voetbalvelden en bij elkaar 330.000 m²! Het ligt midden in het groen en centraal in Limburg.

In het Steinerbos kun je klimmen, klauteren, zowel buiten in het speelbos als binnen in onze binnenspeeltuin. Je kunt zelfs racen op onze skelterbaan! Volg het blote voetenpad om vervolgens op een boomstam te balanceren in onze natuurspeeltuin. Spring meters hoog op het springkussen om vervolgens een duik te nemen in het buitenbad. Durf te glijden

van onze reuze glijbaan of kom knuffelen met de dieren op de kinderboerderij. Wil jij je als een echte speleoloog voelen? Durf jij dan in onze Speleobox van maar liefst 3 verdiepingen te kruipen? Kom wandelen met de alpaca's of rij lekker mee in onze Steinerbos Express! Je ziet, er valt van alles te beleven in Steinerbos Belevenispark!

Onlangs opende onze nieuwe attractie, Eekie's Avonturengolf. Hier kun je lekker in de koelte onder de bomen een heus mini golf parcours spelen. Met in totaal 9 holes te gaan speel je geheel in Steinerbos stijl. De golfbanen zijn allen gethematiseerd. Zo speel op de kinderboerderij baan, de zwembad baan, de speleobox baan, enz

En voor het dit komende seizoen staan er weer nieuwe activiteiten op het programma. De eerste activiteit is een heuse mini skelterbaan! Niet alleen voor de "grote" jeugd, maar ook kunnen dus nu de allerkleinsten rondcrossen op een speciaal daarvoor aangelegd en ingericht circuit. Lekker zoeven tussen het

groen met skelters bedoeld voor jeugd tussen 4 en 9 jaar!

Voor de volgende nieuwe activiteit gaan we naar de jungle. Want de kinderen kunnen straks toeren in een heuse mini Landrover Defender bij Eekie's Jeepsafari! Met een snelheid van maximaal 5 kilometer per uur rij je behendig over het speciaal aangelegde parcours. Heuveltje op heuveltje af, over boomstammen en zelfs door een heuse waterpartij! En dat alles terwijl pap of mam je te voet kan volgen met een speciale afstandsbediening om even extra bij te remmen.

Kortom, in Steinerbos is altijd iets te beleven!

Handhaving op foutparkeerders

EIJSDEN - Bezoekers van voetbalclub SVME in Eijsden kunnen voortaan maar beter niet meer in de berm parkeren.



De gemeente gaat in de Pisartlaan consequenter handhaven. Dat meldt de voetbalclub. Onlangs besloot de gemeente strikter op te treden tegen auto's die niet in deze zone geparkeerd mogen staan. Om boetes te voorkomen dient men de auto dus niet meer in de berm van de Pisartlaan te parkeren.



REA College verhuisd van Heerlen naar Maastricht

Op 9 mei jl. opende REA College haar deuren op de nieuwe locatie aan de Randwijcksingel in Maastricht. Ongeveer 45 jongeren namen die dag, nog een beetje onwennig, plaats in hun nieuwe studieruimte. De lichte, modern ingerichte, open ruimte op de derde verdieping is dan ook een hele verandering ten opzichte van de locatie in Heerlen die ze, door een wijziging van het bestemmingsplan, noodgedwongen moesten verlaten.



Route Educatie Arbeid

Hoewel de naam REA College doet vermoeden dat het hier om een school gaat, is REA College een arbeidsintegratiebedrijf met scholingsbevoegdheid. Het doel van de organisatie is om jongeren vanaf 18 jaar met een afstand tot de arbeidsmarkt, door middel van een opleiding, te begeleiden naar een reguliere, duurzame baan. Arbeid is de eindbestemming; educatie de weg er naar toe.

REA College is er voor die jongeren die voldoende talent en potentie hebben maar in het regulier onderwijs, om verschillende redenen, niet in staat zijn een beroepsopleiding af te ronden. Sommige jongeren hebben al diverse pogingen gewaagd op een mbo, hbo of zelfs universiteit maar lopen daar vast als gevolg van hun belemmeringen. Anderen zijn al vastgelopen op het voortgezet (speciaal) onderwijs en kunnen of durven de stap naar het reguliere beroepsopleiding niet aan. Veel van hen ondervinden belemmering in het onderwijs als gevolg van een autismespectrumstoornis, AD(H)D, NAH (Niet Aangeboren Hersenletsel) of andere psychische problematiek. Een klein deel van de studenten heeft (ook)

opleiding of welk beroep echt passend is. Anderen hebben wel een idee van welke opleiding ze zouden willen volgen maar hebben mogelijk geen realistisch beeld van wat die studie of de daaropvolgende baan nu echt inhoudt. Daarom starten alle studenten met een TalentenExpeditie. In een programma van 8 weken gaan zij op zoek naar wat hun eigen talenten en kwaliteiten zijn. De TalentenExpeditie helpt de deelnemers om te onderzoeken wat op dit moment een juiste, realistisch en haalbare vervolgstap zou kunnen zijn op het gebied van scholing en arbeid en of een traject bij REA College passend is.

Maatwerk

REA College biedt maatwerk. Dat betekent dat voor iedere student die bij REA College start, een individueel leertraject van ongeveer 2,5 jaar wordt uitgestippeld. Klassikale lessen worden niet gegeven; studenten werken in hun eigen tempo aan hun opleiding onder begeleiding van opleidingscoaches. Deze kijken mee bij het plannen en organiseren van werkzaamheden, helpen het antwoord te vinden op vragen over de lesstof en bereiden studenten voor op eventuele toetsen. De opleidingen die REA

Aangezien het einddoel bij REA College een plek op de arbeidsmarkt is, ligt de focus niet altijd op het behalen van een volledig mbo diploma maar meer op wat er nodig is om een bepaald beroep uit te kunnen oefenen. Voor veel studenten is het een voordeel dat zij zich kunnen richten op die vaardigheden die nodig zijn om een baan te krijgen en zich niet bezig hoeven te houden met lesonderdelen die echt niet bij hun passen.

Naast cognitieve ontwikkeling is er uiteraard

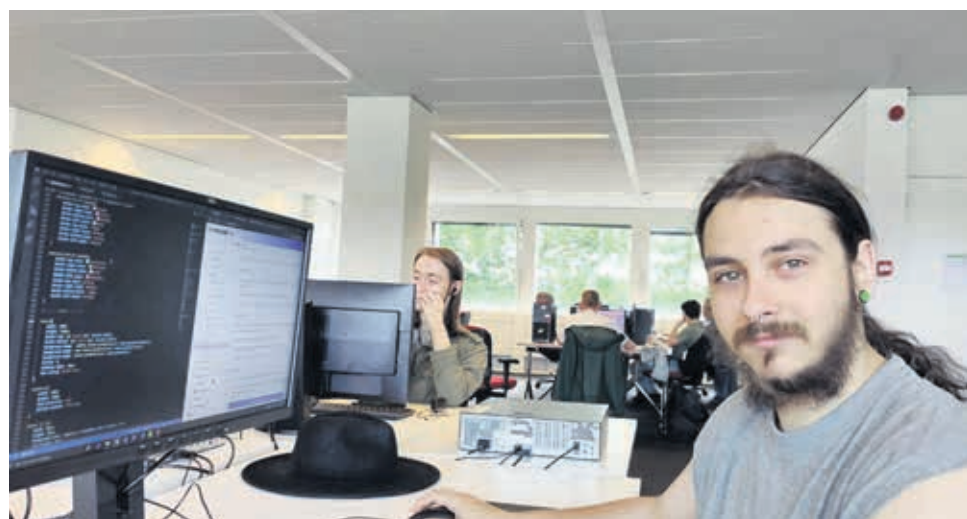
biedt: hulp waar nodig maar loslaten waar mogelijk.

Aanmelding en financiering

Het merendeel van de trajecten verloopt via de ESB (Ernstige Scholings Belemmering) subsidieregeling, in het kader van de participatiewet beschikbaar gesteld door het Ministerie van Sociale Zaken en Werkgelegenheid. Opdrachtgevers zijn gemeenten of UWV. Voor de ESB regeling geldt dat een kandidaat een minimum leeftijd moet hebben van 18 jaar, een aantoonbare scholings-



Lars: "Ik ben erg blij met REA College. Je krijgt er goede, persoonlijke hulp van mensen die aandacht besteden aan onze problemen. Zonder REA College zou ik misschien nooit een diploma kunnen halen."



Darell: "Zelfs in de relatief korte tijd dat ik bij REA College zit, kun je het verschil met reguliere scholen goed voelen. Doordat het kleinschalig is, krijgt iedereen genoeg aandacht en is er altijd tijd voor vragen. Ze zijn erg positief en behulpzaam in het meedenken bij problemen. Dus door de goede begeleiding en het kunnen bepalen van je eigen tempo, is het toewerken naar een stage en zelfs een baan, heel fijn."

een fysieke beperking. Wat hun belemmering ook is, de gemene deler is dat zij allen leer- en arbeidspotentie hebben maar dat hiervoor een andere manier van scholing en begeleiding nodig is. Bij REA College wordt daarom niet uitgegaan van de belemmeringen maar van de mogelijkheden.

TalentenExpeditie

Veel jongeren weten nog niet goed welke

College Maastricht aanbiedt, zijn zeer divers en zijn gericht op het behalen van een beroepskwalificatie vanaf mbo 2 niveau. Zo zijn er opleidingen op het gebied van logistiek, zorg, techniek, onderwijs, webdevelopment, facilitaire dienstverlening, etc. Sommige opleidingen zijn erkende mbo opleidingen en leiden derhalve tot een mbo diploma. Andere opleidingen zijn branche gecertificeerd of ontwikkeld door REA College zelf.

ook aandacht voor persoonlijke ontwikkeling. REA College hecht veel waarde aan het empoweren van haar studenten. Leren om zelf de regie te nemen, grenzen aan te geven, hulp te vragen en te aanvaarden en professionele (werknemers-)vaardigheden behoren tot de aandachtsgebieden. Om ook al deze ontwikkelingen in goede banen te leiden, krijgt iedere student bij aanvang van het traject een trajectcoach toegewezen. Deze kijkt gedurende de loop van het gehele traject mee of de student goed op schema ligt, lekker in zijn/haar vel zit, ergens tegen aanloopt, een hulpvraag heeft, etc. Op deze manier is de begeleiding persoonlijk en breed.

Naar werk

Een stageperiode maakt onderdeel uit van iedere opleiding. Ook hierbij is de juiste begeleiding door zowel de opleidingscoach als, indien nodig, de jobcoach, essentieel. Het goed doorlopen van een stage vergroot immers de kansen op de arbeidsmarkt. De arbeidsbemiddelaar gaat tot slot, samen met de jongere, op zoek naar een passende baan in een omgeving die zo goed mogelijk aansluit op de behoefte van de jongere. Ook hier geldt dat REA College maatwerk

belemmering heeft en nog niet in het bezit is van een afgeronde beroepsopleiding. Geïnteresseerden, waaronder ook ouders of begeleiders van jongeren, die meer informatie willen, kunnen contact opnemen met Rob Keulers, 06-20290457, rkeulers@reacollege.nl

Ook buiten de ESB regeling om kan REA College ingezet worden om mensen met een scholingsbelemmering of afstand tot de arbeidsmarkt te ondersteunen. Zo kan een jobcoach studenten in het reguliere beroepsopleiding begeleiden tijdens hun stage. Werkgevers en werknemers die problemen ervaren op hun werkplek als gevolg van bepaalde beperkingen, kunnen door een jobcoach worden geholpen door het creëren van meer wederzijds begrip. Ook arbeidsbemiddeling voor mensen die door hun beperking moeilijk aan het werk komen, behoort tot de mogelijkheden. Voor meer informatie kan contact worden opgenomen met:

REA College Maastricht |
Randwijcksingel 35 | 6229 EG Maastricht |
www.reacollege.nl | 088-7795850



Parkstad Ballonfestival bij Kasteel Hoensbroek

Het mooiste en meest unieke ballonfestival in de regio vindt ook dit jaar weer plaats. Drie dagen lang zal Kasteel Hoensbroek zoals vanouds weer de locatie zijn voor dit bijzondere evenement en wel op vrijdag 18, zaterdag 19 en zondag 20 augustus 2023.

Dit spectaculaire festival op de weide van ons kasteel is leuk voor jong en oud en is gratis toegankelijk. Het kasteel is gedurende de reguliere openingstijden toegankelijk tegen betaling van de normale toegangsprijs.

Demonstraties Modelballons
Elke dag tijdens het festival zijn er

demonstraties van mini telegeleide luchtballons of 'modelballons'. In deze modelballons kan niemand inzitten maar wel bijvoorbeeld je lievelingsknuffel, want die past er wel in. Er bestaan vele soorten modelballons, van een beertje tot clown of zelfs een konijn. Ook dit jaar mogen wij weer super leuke modelballons verwachten.

Tickets bestellen

Voor een ballonvaart kun je tijdens het festival tickets tegen een gereduceerd tarief kopen. Alle info is binnenkort te vinden via deze link van de organisator <https://parkstadballonfestival.nl>



Nieuw Brand brouwhuis officieel in gebruik genomen

Op donderdag 25 mei jongstleden werd het nieuwe brouwhuis van Brand in Wijlre in gebruik genomen. Op feestelijke wijze openden burgemeester Ramaekers-Rutjens en Pinkpop festivalmanager Niek Murray de kraamkamer van de Limburgse speciaalbieren.

Na een rijke historie van Brand Bierbrouwerij die terug gaat tot in de 15e eeuw maakte moederconcern Heineken vorig jaar september bekend te stoppen met het brouwen van Brand pilsener in Wijlre. "Echter, zoals de slogan zegt: Brand bier blijft het bier waar Limburgers trots op zijn!", aldus Olivier Plooi, manager craft breweries. "Sterker nog, de toekomst van Brand ziet er rooskleuriger uit dan ooit. Met de keuze voor een het brouwen op veel kleinere schaal zijn er deuren open gegaan die op allerlei manieren toekomstperspectieven bieden."

Twee speciaalbieren

In de nieuwe 'kraamkamer' van het brouwhuis staat momenteel een brouwketel met een capaciteit van 1000 liter. Hieruit zijn inmiddels al diverse speciaalbieren geboren. Zo is enerzijds het oudste speciaalbier van Nederland, Brand Imperator, in ere hersteld en worden festivalgangers in juni dit jaar verrast met het speciaal voor dit evenement gebrouwen Pinkpop bier. Deze New England IPA met een heerlijke frisse citrusmaak heeft een alcoholpercentage van 5%, zodat het goed en makkelijk door de dag tijdens het festival te drinken is.

Flexibel en duurzaam

"Met ons nieuwe brouwhuis zijn we vele malen flexibeler dan voorheen", vertelt brouwmeester Nils Reichhardt trots. "Onze vier brouwers kunnen hun hart ophalen door, zoals wij dat noemen, 'experimenteel' te brouwen om zo custom-made in te kunnen spelen op trends in de markt. Zo kunnen we bijvoorbeeld ook in overleg met koks en restaurants aan de slag met bieren die heel goed passen bij bepaalde gerechten."

Eén van de doelstellingen van de nieuwe brouwomgeving is CO2 reductie, waarbij het de bedoeling is dat het Brand brouwhuis in 2030 volledig op groene energie brouwt. Hiervoor worden onder andere zonnepanelen en De Molen van Otten ingezet. Het nostalgische waterrad zal energie gaan opwekken via de stroom uit de Geul.

Herinrichting en personeel

Medio juli stopt de huidige verpakkinglijn van de Brand Brouwerij. Alle bestaande brouwactiviteiten gaan dan gewoon door, de grote volumes worden vanaf dat moment op andere locaties in het brouwerijnetwerk afgevoerd. Naar verwachting stoppen de huidige brouwactiviteiten in november. Intussen wordt er – in overleg met de gemeente, provincie en bewonerscollectieven – hard gewerkt aan de herinrichting van het huidige brouwerijterrein. Samen met een architect uit het naburige Gulpen wordt er gekeken welke elementen gehandhaafd blijven en welke gerestyled of vernieuwd zullen worden. De minimalisering van de brouwerij heeft helaas ook gevolgen gehad voor het personeelsbestand. "Circa tweederde van de medewerkers die 'overtalig' zijn, hebben inmiddels gelukkig met onze hulp en bemiddeling een andere baan gevonden", aldus regiodirecteur Martijn Wijnhoven. "De overige medewerkers werken nog door tot de brouwerij in november sluit. Voor hen zijn we ook naarstig op zoek naar nieuw werk. Voor deze mensen gaan we van werk naar werk begeleiden en daar hebben we goede hoop op omdat Brand mensen geliefd zijn. Eind 2023 zullen er nog zo'n 20 mensen werkzaam."



Limburgs trots

"De Brand Brouwerij in Wijlre is en blijft een icoon in het Limburgse heuvelland. We doen dit onder andere met de herinrichting van het terrein rondom de brouwerij en het proeflokaal. Iedereen moet hier kunnen genieten van de omgeving... uiteraard met een heerlijk speciaalbiertje in de hand. Want Brand bier is niet voor niets het bier waar Limburg nog altijd heel erg trots op is... en dat willen we zo houden", lacht Wijnhoven.



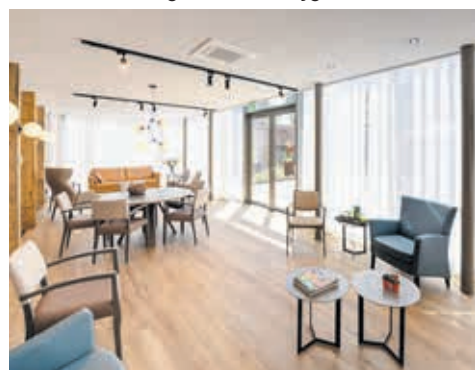
Heerlijk wonen in een beschermde omgeving

Een van de zes locaties waar Nobama Care gehuisvest is, is Residentie Rothermolen. De karakteristieke, oude, Limburgse watermolen waaraan het complex zijn naam ontleent, ontquam zo'n tien jaar geleden op het nippertje aan de slopershamer. Het rijksmonument in Meerssen is volledig gerestaureerd en aangevuld met hoogwaardige nieuwbouw. Twee jaar geleden werd het vernieuwde, eigentijdse zorgcomplex in gebruik genomen door Nobama Care.

De monumentale omgeving is, net als alle andere locaties van Nobama Care, van alle gemakken voorzien. Het complex telt 23 zorgstudio's. Elke studio omvat een ruime woon- en slaapkamer en heeft een eigen badkamer, waardoor iedere bewoner volledige privacy geniet.

Een nieuw thuis

Naast de privé zorgstudio's, waar mensen geheel zelfstandig kunnen wonen, maar toch op elk moment van de dag – en nacht – de zorg kunnen krijgen die ze no-



dig hebben, beschikt de locatie over een aantal algemeen toegankelijke ruimtes. Onder andere een enorme, van modern meubilair voorziene woonkamer en een professioneel uitgeruste keuken, die een mooie plek in de oude molen heeft gekregen.

„De algemene woonkamer – bestaande uit diverse zitruimtes – is zodanig ingericht dat je elkaar niet in de weg hoeft te lopen maar wel gezelligheid kan opzoeken wanneer je dat zelf wilt”, legt Noor Nezami, bestuurder van Nobama Care uit. „Onze bewoners kunnen er als ze dat willen ongestoord hun familieleden, vrienden of andere gasten ontvangen. Net zoals ze dat thuis altijd hebben gedaan.”

Dat thuisgevoel wordt verder versterkt door het feit dat het personeel zich opstelt als 'vrienden van het huis'. Nezami: „Als je in onze locaties rondloopt, mag je niet de indruk krijgen dat je in een



verpleeghuis bent, terwijl we wél 24 uur per dag verpleeghuiszorg leveren. Onze medewerkers dragen geen uniformen.”

Persoonlijk

„Wij proberen ons zoveel mogelijk in te leven in onze bewoners”, vult Nezami aan. „Zou ik het zelf ook zo willen? Zo nee, wat moet er dan anders? Wij stellen onze bewoners in staat hun thuisgewoontes mee te nemen naar de nieuwe locatie. Hou je van een glaasje wijn? Dan regelen we dat! Vind je het heerlijk om voor het eten even te borrelen? Gezellig! Onze bewoners bepalen de agenda, niet wij. Wij zijn immers te gast bij hen.”

Exclusief wonen in een groenen bloemrijke omgeving aan het water, met volop mogelijkheden om te kuieren langs de Geul. Met slingerende wandelpaden, bloembakken die op een verhoging zijn geplaatst, zodat je er als bewoner ten volle van kunt genieten. De kers op de taart is de romantische, monumentale watermolen, daterend uit de negentiende eeuw. Die is nog volledig intact en zorgt er – al draaiende – voor dat je hier helemaal tot rust komt.



Nobama Care is een Limburgse zorgorganisatie die hoogwaardige en servicegerichte zorg op maat levert aan ouderen die 24 uur per dag zorg en begeleiding in de directe omgeving nodig hebben.

Voor meer informatie over wonen bij Nobama Care neem gerust contact op via +31(43) 204 1251 / info@nobamacare.nl of maak direct een afspraak voor een bezichtiging.

Supercars speciaal voor kinderen met een beperking

Het parkeerterrein van revalidatiekliniek Adelante in Hoensbroek werd zondag 4 juni bezet door blinkende bolides. Die dag mochten kinderen met een beperking of chronische ziekte plaatsnemen in zogenaamde supercars, een idee van Stichting Je Droomauto.

Drijvende krachten achter dit initiatief zijn André Leers, Paul Leentjens en Remy Bordewin. Al sinds 2012 wordt jaarlijks een moment gepland waarop deze kinderen en hun ouders/begeleiders een onvergetelijke dag beleven.

Topmerken

Met een scala aan auto's van merken als



Porsche, Lamborghini, Aston Martin, Maserati, Ferrari en andere in het oog springende modellen keek iedereen zijn ogen uit! Er waren een honderdtal supercars te bewonderen. De auto's waren beschikbaar gesteld door tal van bedrijven en particulieren uit de regio.

Ronkende motor

Kinderen mochten plaatsnemen in de bolides, op de foto gaan of waar mogelijk genieten van het geluid van een ronkende motor. Vanuit Hoensbroek werd er vervolgens een korte rit gemaakt door de buurt.

Na terugkomst was er een tombola met prijzen en volop kindervertier met snackmogelijkheden. Een dag die de kinderen nooit meer zullen vergeten.....en daar draait het om.





Dat gun je jezelf

Hoogst- persoonlijke zorg

Wanneer zelfstandig wonen moeilijker wordt in de vertrouwde omgeving, biedt Nobama Care een nieuw, veilig thuis met professionele zorg én aandacht. In onze kleinschalige woon-zorg-locaties in Zuid-Limburg kunnen ouderen zichzelf blijven, met al hun wensen en gewoontes.

Zoals onze Limburgse gastvrijheid voorschrijft staan de deuren bij ons altijd open. Wonen bij Nobama Care gun je jezelf, maar ook degenen om wie je geeft.

Maak nu vrijblijvend een afspraak voor een kennismaking en bezichtiging in Rothem (Meerssen) of in een van onze andere residenties.



Residentie Rothermolen
Maastrichterweg 5,
Rothem (Meerssen)
23 zorgstudio's



www.nobamacare.nl
info@nobamacare.nl
tel. +31 (0)43 241 00 02

nobamacare



Als vakantiewerker
help jij mee op de
zorgafdeling of in de
Gasterie...



Scan de QR code en hoor en
zie hoe leuk Bo en Job in onze
locatie Molenpark werken...

Bel of app met Mirte 06-28495939 of Christel 06-21409137
of kijk op werkenbijsevagram.nl/vakantiekrachten

